

エリアマーケティングツール

MapReporter

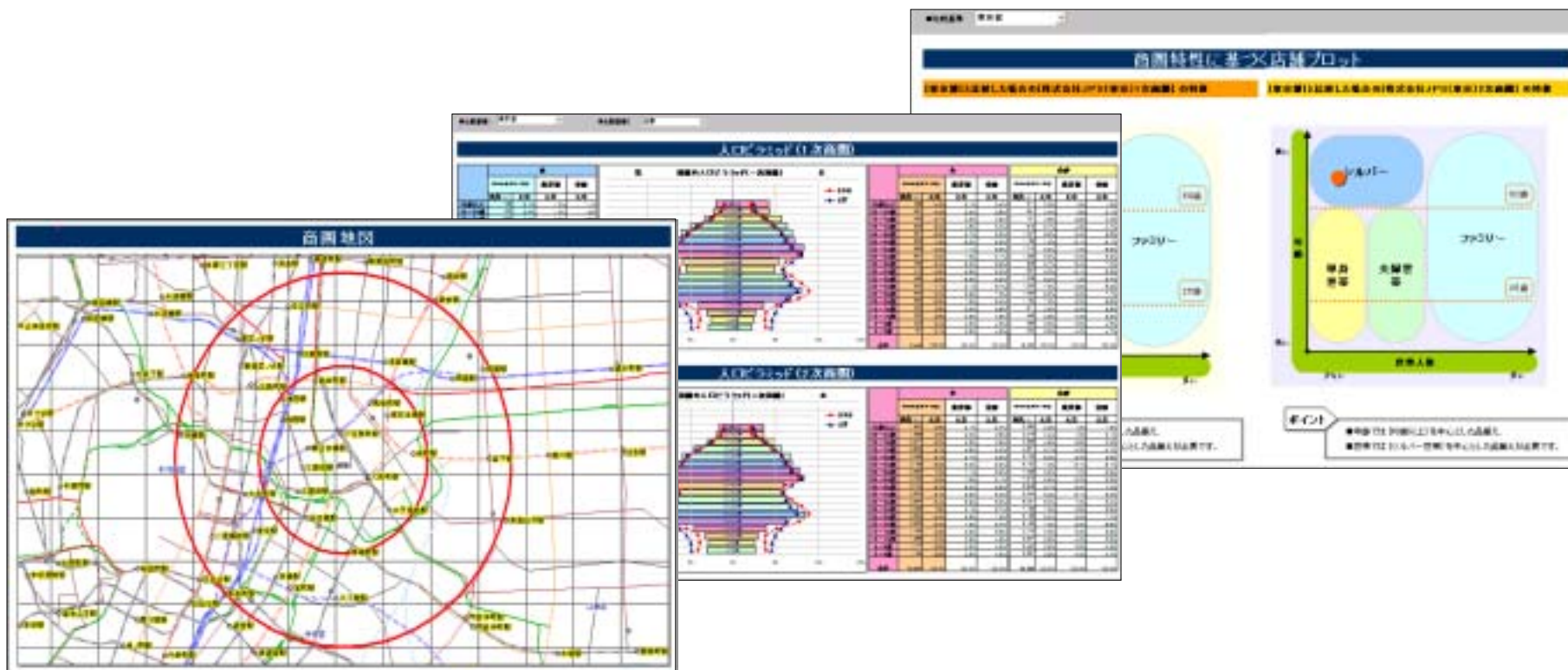


Japan Planning Systems
株式会社 J P S



簡単操作で、商圈分析資料を自動作成!!

地図上で出店予定地や既存店を指定し、商圈設定をすることにより、自動的にそのポイントにおける商圈内の人口・世帯数・消費項目別の支出などを計算致します。このデータをMicrosoft Excel上にあらかじめ作成されているテンプレートに出力し、再計算やグラフ化をスピーディーに行なう「**商圈分析資料の自動作成**」を可能にした『エリアマーケティング・ツール』です。従来、商圈分析資料の作成に、多大な時間を必要とした作業部分を省略できるとともに、内容充実が可能になります。



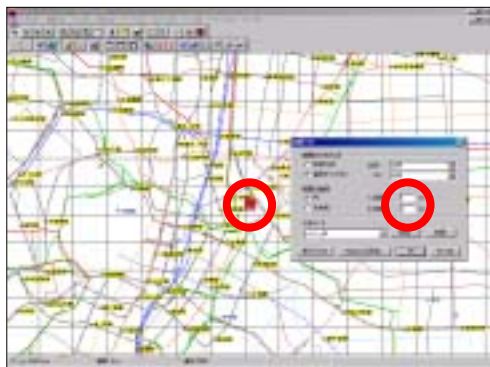
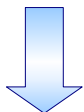


エリアマーケティングツール
MapReporter の操作法

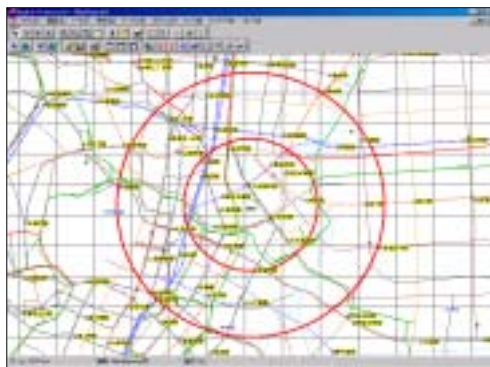
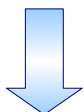
MapReporter の簡単操作について



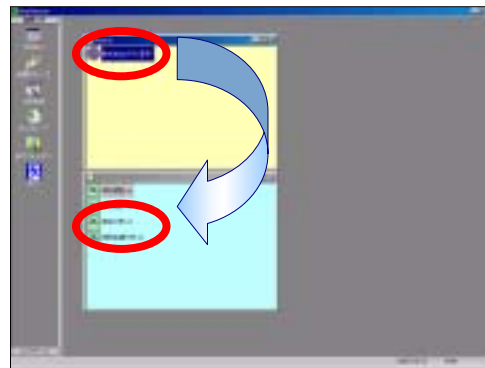
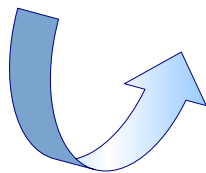
1
MapReporterを起動します。



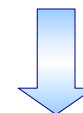
2
商圈分析の対象となる店舗
を選択し、商圈分析ボタ
ンをクリックして商圈半径を
設定します。



自動的に円商圈が描画され
商圈内のデータが抽出され
ます。



3
抽出された店舗の商圈内デー
タをドラッグし、テンプレ
ートにドロップします。



商圈分析資料がExcelで、自
動作成されます。



エリアマーケティングツール

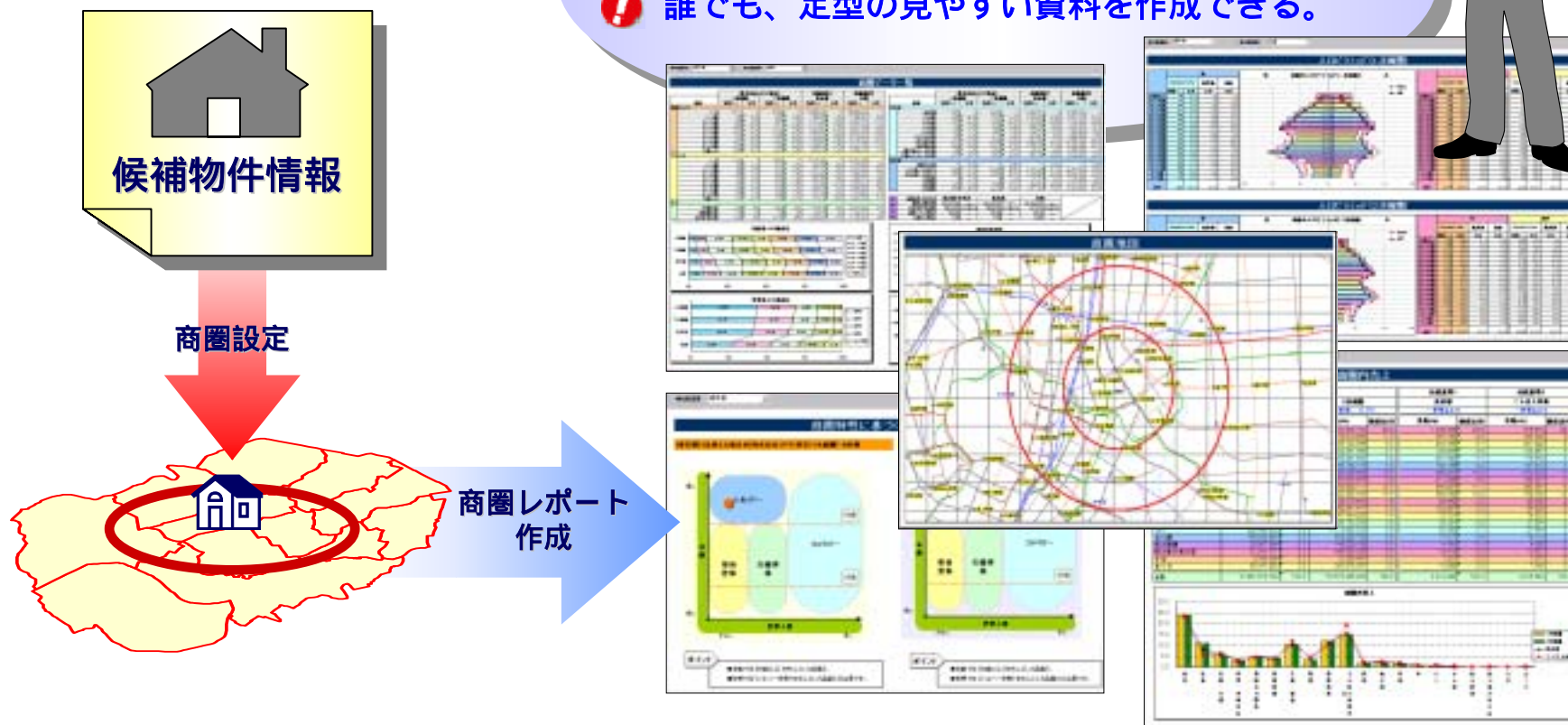
MapReporter の活用法

MapReporter はこんな時に便利！！

出店候補地シミュレーションに

- ☑ 出店候補地周辺の商圈データを収集して資料を作成することに時間がかかる。
- ☑ 商圈分析資料のフォームが作成する人によってバラバラで、内容を読みづらい。

- ❗ 候補地の商圈情報が簡単かつ短時間で取り出せる。
- ❗ 誰でも、定型の見やすい資料を作成できる。

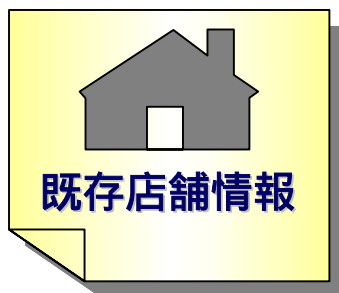


MapReporter はこんな時に便利！！

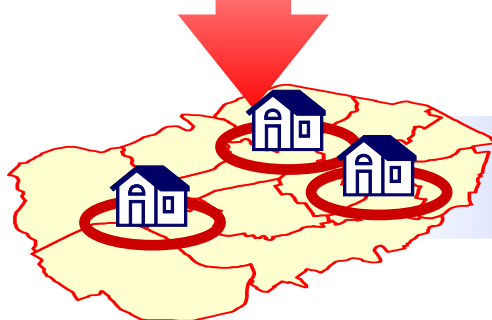
既存店評価に

- ☑ 既存店（好調店・不調店）の商圈データを抽出及び比較分析するのに時間がかかる。
- ☑ 複数の既存店を地域特性別にうまく分類できない。

❗ 複数店舗分析テンプレートを使用する事で、商圈データの比較分析やタイプ別店舗分類の資料を簡単に作成することができる。



商圈設定



商圈レポート作成

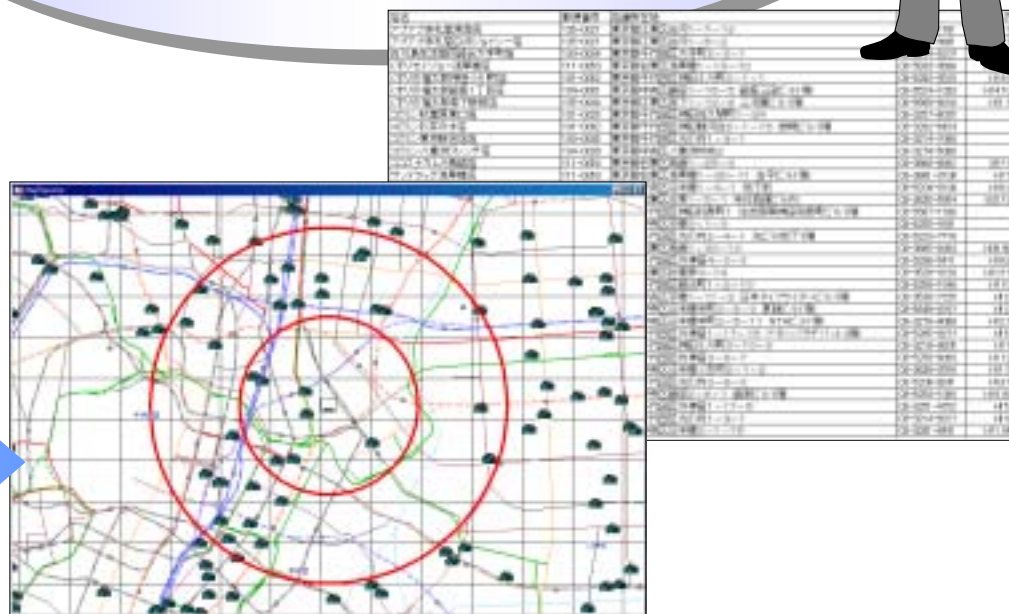
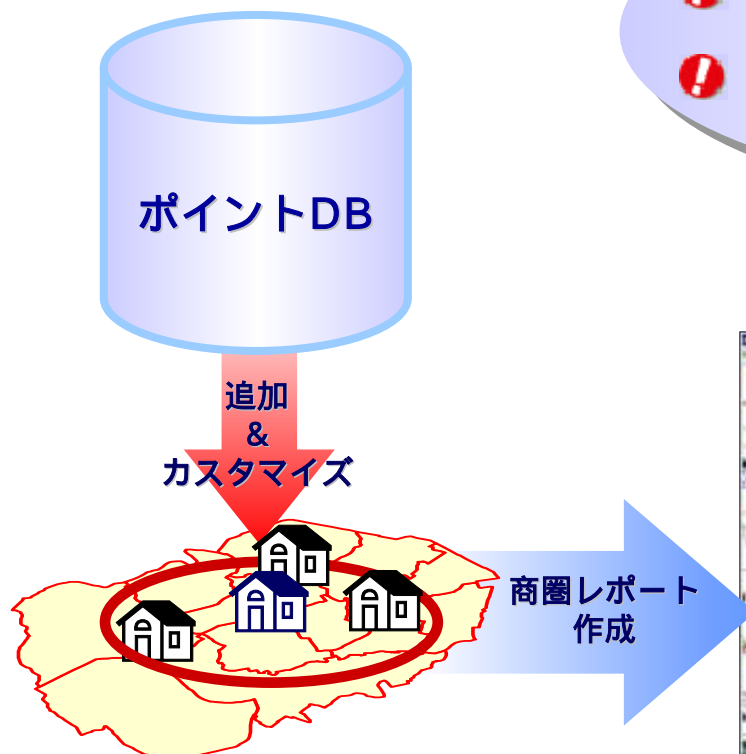
A screenshot of a data table with many columns and rows, representing the output of a商圈レポート作成 (商圈レポート作成). The table has a header row with various categories and a main body of data.Another screenshot of a data table, similar to the one below, showing a different view or set of data from the same report.

MapReporter はこんな時に便利！！

カスタマイズA

- ☑ 候補地や既存店周辺の競合店分布状況が分からない。
- ☑ 候補地や既存店周辺の競合店情報を検索・抽出に時間がかかる。

- ❗ ポイントデータを併用することで、商圈周辺の競合店情報が地図上で把握できる。
- ❗ MapReporterをカスタマイズすることで、資料に商圈内の競合店情報を出力できる。



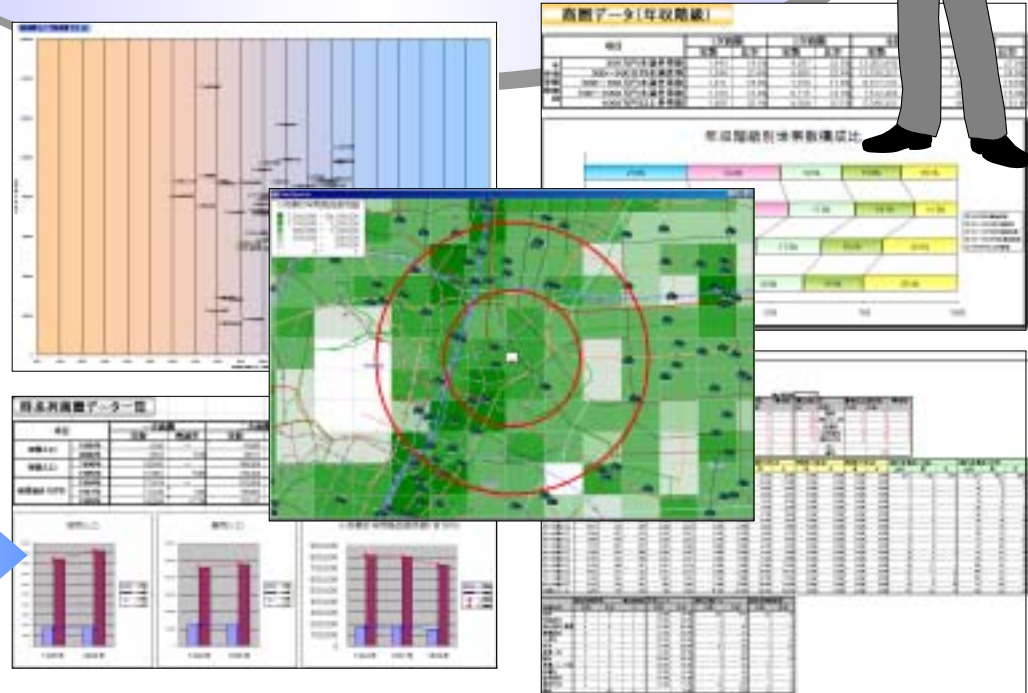
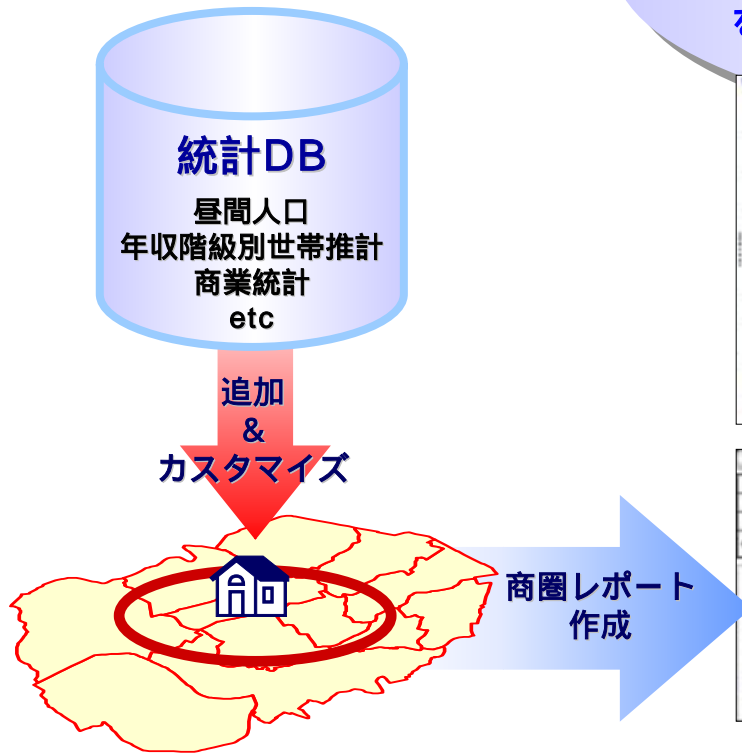
上図は、競合店情報として別途ポイントデータを使用しています。
MapReporterのパッケージにはポイントデータや、カスタムテンプレートは含みません。

MapReporter はこんな時に便利！！

カスタマイズB

- ☑ 国勢調査や家計調査以外の商圈データ資料を作成したい。

❗ MapReporterをカスタマイズすることで、
その他の統計データを取り込んで、独自の資料
を作成する事ができる。



上図は、カスタマイズによる出力帳票のサンプルです。
MapReporterのパッケージにはその他の統計データ（昼間人口、年収階級別世帯推計、商業統計など）や、
カスタムテンプレートは含みません。



Japan Planning Systems
株式会社 J P S

URL : <http://www.jps-net.com/>

E-Mail : sales@jps-net.com

東京本社

〒103-0012 東京都中央区日本橋堀留町1-2-15 第三朝日ビル3F

TEL : 03-3664-3772 FAX : 03-3664-3869 IP電話 : 050-3536-0341

大阪本社

〒532-0033 大阪府大阪市淀川区新高1-8-41 西菱ビル3F

TEL : 06-6398-2211 FAX : 06-6398-2212